



AI čarolija u radnim listićima



**10. kongres nastavnika matematike Republike Hrvatske
1.i 2. srpnja 2024.**

Marica Brzica; Mirjana Kovačević Bašić
Osnovna škola Visoka, Split; Osnovna škola Žnjan-Pazdigrad, Split



Uvod

Canva je digitalni alat za grafički dizajn čija je prednost jednostavnost izrade materijala.

Jedna od mogućnosti Canve je izrada radnih listića i zanimljivih obrazovnih materijala.

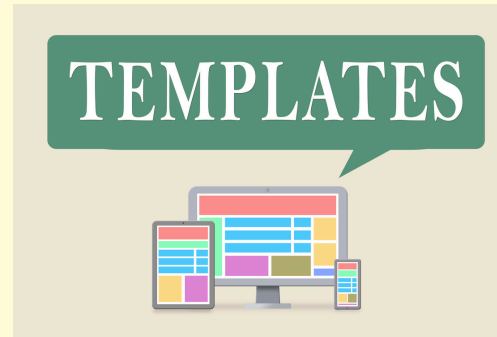
Radni listići daju širok raspon prilagodljivih predložaka i elemenata dizajna koji pomažu učiteljima, učenicima i stručnjacima da poboljšaju svoje iskustvo učenja.

Što su Canva radni listovi?



Interaktivno učenje

Canva radni listovi dizajnirani su kako bi učenje učinili interaktivnijim i zanimljivijim uključivanjem multimedijских elemenata poput slika, ikona i animiranih GIF-ova.



Prilagodljivi predlošci

Canva nudi širok izbor unaprijed izrađenih predložaka radnih listova koji se mogu jednostavno prilagoditi vlastitim sadržajem, brendiranjem i elementima dizajna.



Suradničke sposobnosti

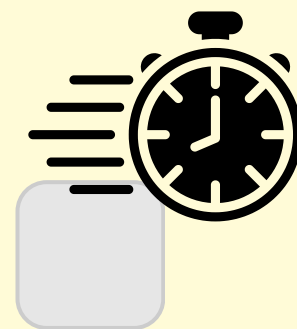
Canva radni listovi omogućuju suradnju u stvarnom vremenu, što timovima olakšava zajednički rad na obrazovnim materijalima.

Prednosti korištenja Canva radnih listova



Poboljšani angažman

Canva radni listovi pomažu **privući pozornost učenika** i potaknuti zanimljivije iskustvo učenja.



Ušteda vremena

Canvini unaprijed dizajnirani predlošci i intuitivni alati za dizajn olakšavaju **brzo stvaranje** visokokvalitetnih radnih listova.



Poboljšano zadržavanje

Vizualni elementi i interaktivna priroda Canva radnih listova mogu pomoći u **zadržavanju znanja** i dubljem razumijevanju.



Isplativ

Canva nudi široku lepezu besplatnih predložaka i pristupačne premium opcije, što je čini dostupnim resursom za edukatore i stručnjake.



Vrste Canva radnih listova

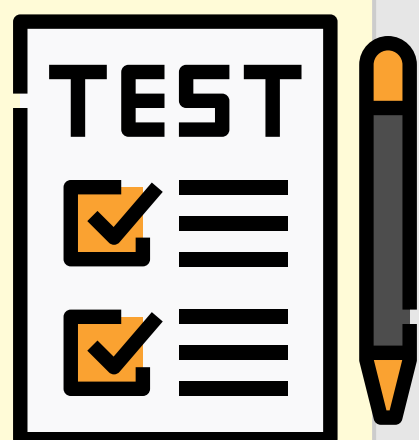


Predmetno specifičan

Canva nudi predloške radnih listova za širok raspon nastavnih predmeta, od matematike i znanosti do jezičnih umjetnosti i društvenih znanosti.

Prema planiranim aktivnostima

Radni listovi mogu biti dizajnirani za specifične aktivnosti učenja, kao što su vježbe vokabulara, zadaci rješavanja problema ili upute za kreativno pisanje.



Alat za ocjenjivanje

Radni listovi Canva mogu se koristiti za izradu kvizova, testova i drugih materijala za procjenu kako bi se procijenilo razumijevanje učenika.

Organizacijski alat

Radni listovi mogu biti dizajnirani tako da pomognu učenicima da ostanu organizirani, kao što su dnevni planeri ili vodiči za učenje.



Izrada učinkovitih Canva radnih listova

Plan

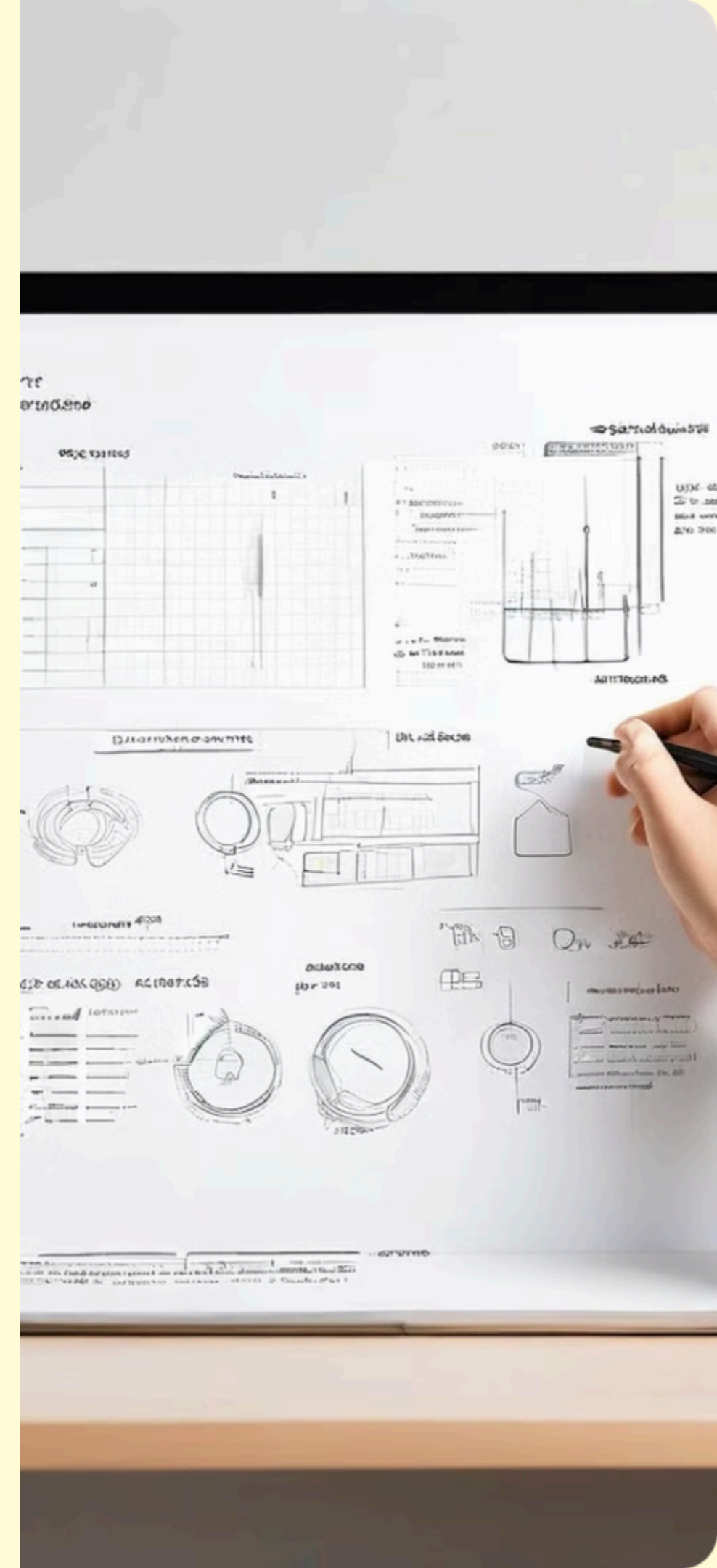
Započnite jasnim definiranjem **ciljeva** učenja i ciljane publike za svoj radni list.

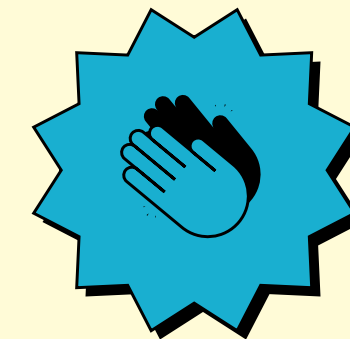
Oblikovanje

Upotrijebite Canva intuitivne alate za dizajn i predloške za stvaranje **vizualno privlačnog** radnog lista.

Pregled

Provjerite ima li na radnom listu bilo kakvih pogrešaka i **testirajte** ga s malom grupom kako biste bili sigurni da učinkovito postiče vaše ciljeve učenja.





Prilagodba Canva radnih listova



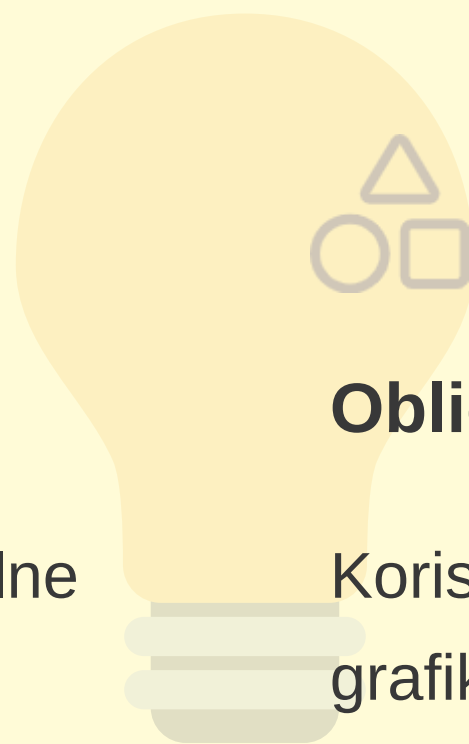
Tekst

Jednostavno dodajte, uredite i oblikujte tekst kako biste učinkovito prenijeli svoj sadržaj.



Slike

Uključite vizualne elemente koji povećavaju obrazovnu vrijednost i privlačnost radnog lista.



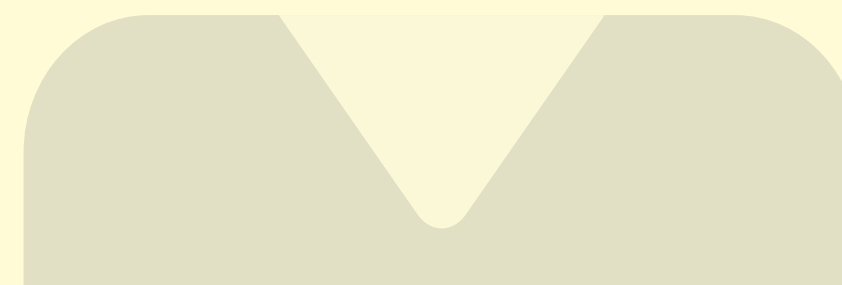
Oblici

Koristite oblike i grafike kako biste istaknuli ključne informacije i stvorili zanimljive izgled.



Boje

Odaberite shemu boja koja je u skladu s vašim brendom ili temom.



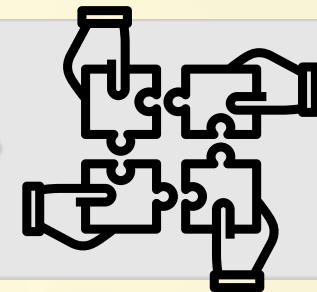
Dijeljenje i suradnja na Canva radnim listovima



1

Dijeljenje

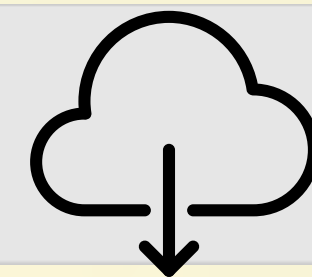
Jednostavno podijelite svoje Canva radne listove s drugima putem e-pošte, društvenih medija ili veze za dijeljenje.



2

Suradnja

Pozovite druge da pogledaju, komentiraju i pridonesu vašim Canva radnim listovima u stvarnom vremenu.



3

Izvoz

Preuzmite svoje Canva radne listove u različitim formatima, kao što su PDF ili slikovne datoteke, za izvanmrežnu upotrebu.

Najbolji primjeri iz prakse za korištenje Canva radnih listova

Neka bude jednostavno

Izbjegavajte pretrpavanje radnog lista s previše elemenata, što može ometati rad.

Održavajte dosljednost

Koristite dosljednu shemu boja, font i cjelokupni stil dizajna u svojim radnim listovima.

Uključite povratne informacije

Redovito prikupljajte povratne informacije od učenika ili kolega kako biste poboljšali učinkovitost svojih radnih listova.

Predlošci

Iskoristite unaprijed dizajnirane predloške tvrtke Canva kao početnu točku kako biste uštedjeli vrijeme i osigurali profesionalni izgled.





• Zmija

Lisica i zec

Stablo

Plesač

A sada u akciju...

Evaluacija:

Hvala!



<https://bit.ly/Al-carolija>